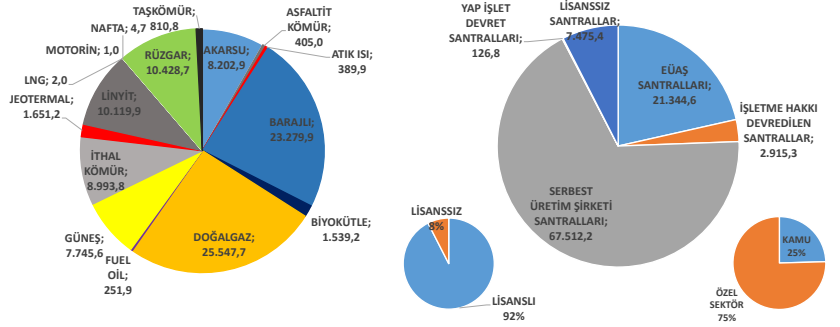


BİRİNCİL KAYNAKLARA GÖRE SANTRAL ADETLERİ VE KURULU GÜÇ

| BİRİNCİL KAYNAK | SANTRAL ADEDİ | KURULU GÜÇ (MW) |
|-----------------|---------------|-----------------|
| AKARSU | 601 | 8.202,9 |
| ASFALTİT KÖMÜR | 1 | 405,0 |
| ATIK ISI | 93 | 389,9 |
| BARAJLI | 141 | 23.279,9 |
| BIYOKÜTLE | 376 | 1.539,2 |
| DOĞALGAZ | 350 | 25.547,7 |
| FUEL OİL | 9 | 251,9 |
| GÜNEŞ | 8.265 | 7.745,6 |
| İTHAL KÖMÜR | 15 | 8.993,8 |
| JEOTERMAL | 63 | 1.651,2 |
| LİNYİT | 47 | 10.119,9 |
| LNG | 1 | 2,0 |
| MOTORİN | 1 | 1,0 |
| NAFTA | 1 | 4,7 |
| RÜZGAR | 355 | 10.428,7 |
| TAŞKÖMÜR | 4 | 810,8 |
| TOPLAM | 10.323 | 99.374,3 |

KAYNAKLARA ve KURULUŞLARA GÖRE KURULU GÜÇ



BİRİNCİL KAYNAKLARA VE KURULUŞLARA GÖRE KURULU GÜÇ (MW)

| BİRİNCİL KAYNAK | EÜAŞ SANTRALLARI | İŞLETME HAKKI DEVREDİLEN SANTRALLAR | SERBEST ÜRETİM ŞİRKETİ SANTRALLARI | YAP İŞLET DEVRET SANTRALLARI | LİSANSIZ SANTRALLAR | TOPLAM |
|-----------------|------------------|-------------------------------------|------------------------------------|------------------------------|---------------------|-----------------|
| AKARSU | 85,8 | 632,1 | 7.447,2 | 26,8 | 11,0 | 8.202,9 |
| ASFALTİT KÖMÜR | 0,0 | 0,0 | 405,0 | 0,0 | 0,0 | 405,0 |
| ATIK ISI | 0,0 | 0,0 | 164,9 | 0,0 | 224,9 | 389,9 |
| BARAJLI | 13.823,1 | 913,1 | 8.443,7 | 100,0 | 0,0 | 23.279,9 |
| BIYOKÜTLE | 0,0 | 0,0 | 1.451,7 | 0,0 | 87,5 | 1.539,2 |
| DOĞALGAZ | 4.993,3 | 0,0 | 20.320,1 | 0,0 | 234,3 | 25.547,7 |
| FUEL OİL | 0,0 | 0,0 | 251,9 | 0,0 | 0,0 | 251,9 |
| GÜNEŞ | 0,0 | 0,0 | 901,0 | 0,0 | 6.844,6 | 7.745,6 |
| İTHAL KÖMÜR | 0,0 | 0,0 | 8.993,8 | 0,0 | 0,0 | 8.993,8 |
| JEOTERMAL | 0,0 | 15,0 | 1.636,2 | 0,0 | 0,0 | 1.651,2 |
| LİNYİT | 2.424,0 | 1.355,0 | 6.340,9 | 0,0 | 0,0 | 10.119,9 |
| LNG | 0,0 | 0,0 | 2,0 | 0,0 | 0,0 | 2,0 |
| MOTORİN | 1,0 | 0,0 | 0,0 | 0,0 | 0,0 | 1,0 |
| NAFTA | 0,0 | 0,0 | 4,7 | 0,0 | 0,0 | 4,7 |
| RÜZGAR | 17,4 | 0,0 | 10.338,3 | 0,0 | 73,1 | 10.428,7 |
| TAŞKÖMÜR | 0,0 | 0,0 | 810,8 | 0,0 | 0,0 | 810,8 |
| TOPLAM | 21.344,6 | 2.915,3 | 67.512,2 | 126,8 | 7.475,4 | 99.374,3 |

BİRİNCİL KAYNAKLARA VE KURULUŞLARA GÖRE SANTRAL ADEDİ

| BİRİNCİL KAYNAK | EÜAŞ SANTRALLARI | İŞLETME HAKKI DEVREDİLEN SANTRALLAR | SERBEST ÜRETİM ŞİRKETİ SANTRALLARI | YAP İŞLET DEVRET SANTRALLARI | LİSANSIZ SANTRALLAR | TOPLAM |
|-----------------|------------------|-------------------------------------|------------------------------------|------------------------------|---------------------|---------------|
| AKARSU | 9 | 68 | 507 | 2 | 15 | 601 |
| ASFALTİT KÖMÜR | 0 | 0 | 1 | 0 | 0 | 1 |
| ATIK ISI | 0 | 0 | 16 | 0 | 77 | 93 |
| BARAJLI | 38 | 23 | 79 | 1 | 0 | 141 |
| BIYOKÜTLE | 0 | 0 | 320 | 0 | 56 | 376 |
| DOĞALGAZ | 7 | 0 | 282 | 0 | 61 | 350 |
| FUEL OİL | 0 | 0 | 9 | 0 | 0 | 9 |
| GÜNEŞ | 0 | 0 | 37 | 0 | 8.228 | 8.265 |
| İTHAL KÖMÜR | 0 | 0 | 15 | 0 | 0 | 15 |
| JEOTERMAL | 0 | 1 | 62 | 0 | 0 | 63 |
| LİNYİT | 4 | 1 | 42 | 0 | 0 | 47 |
| LNG | 0 | 0 | 1 | 0 | 0 | 1 |
| MOTORİN | 1 | 0 | 0 | 0 | 0 | 1 |
| NAFTA | 0 | 0 | 1 | 0 | 0 | 1 |
| RÜZGAR | 2 | 0 | 270 | 0 | 83 | 355 |
| TAŞKÖMÜR | 0 | 0 | 4 | 0 | 0 | 4 |
| TOPLAM | 61 | 93 | 1.646 | 3 | 8.520 | 10.323 |

YILLARA GÖRE KURULU GÜÇ GELİŞİMİ
MW